

**Ausgesucht. Liebevoll. Einladend. Schlafen beim Seppelwirt.**



Unsere Zimmer bieten für jeden Gast das Richtige: 2013 komplett renoviert bieten wir Ihnen jetzt auch Komfortzimmer, eine Juniorsuite und eine 65 m<sup>2</sup> große Suite an. Die neuen Zimmer und Suiten vereinen moderne Ausstattung mit gemütlicher Einrichtung und bieten natürlich Balkon oder Dachterrasse, Flat-TV, WLAN, Telefon, einen Schreibtisch und und und. Am besten, Sie erleben es einfach bei Ihrer nächsten Übernachtung!



GASTHOF & LANDHOTEL  
SEPPERLWIRT

Familie Kowolik  
Dorfstraße 35 · 82229 Meiling/Seefeld  
Tel.: +49 8153 3406 · Fax: +49 8153 4378  
Website: [www.seppelwirt.de](http://www.seppelwirt.de)  
E-Mail: [seppelwirt@seppelwirt.de](mailto:seppelwirt@seppelwirt.de)

Montag Ruhetag

MARTINI-werbeagentur.de 01-16/500/C



**SEPPERLWIRT**

GASTHOF & LANDHOTEL · SEIT 1868

# Preise Information

ÜBERNACHTUNG / ZIMMER / ARRANGEMENTS



# UNSERE ZIMMERPREISE



## Unsere Doppelzimmer

### Doppelzimmer „Liebstöckel“

Standarddoppelzimmer, ca. 22 m<sup>2</sup>  
Dusche/WC, Föhn, WLAN, Flat-TV-Radio,  
Telefon, Schreibtisch, Dachterrasse mit  
Gartenblick

### Zweibettzimmer „Rittersporn“

Standardzweibettzimmer (getrennte  
Betten), ca. 22 m<sup>2</sup>  
Dusche/WC, Föhn, WLAN, Flat-TV-Radio,  
Telefon, Schreibtisch, ohne Balkon mit  
Gartenblick

01.01. - 16.09.2016  
04.10. - 31.12.2016

Einzelnutzung



68,- EUR

1 Nacht: 71,- EUR

Doppelnutzung



98,- EUR

1 Nacht: 104,- EUR

17.09. - 03.10.2016

Einzelnutzung



75,- EUR

1 Nacht: 78,- EUR

Doppelnutzung



110,- EUR

1 Nacht: 116,- EUR

Die Preise verstehen sich pro Zimmer inklusive  
Sepperls Wohlfühlfrühstück vom Buffet sowie MwSt.

### Panoramazimmer „Mönchspfeffer“

Kleines Doppelzimmer (Bett 1,60 m)  
ca. 25 m<sup>2</sup>  
Ausgestattet mit Zirbenholz, warmen  
Farben und hochwertigen Stoffen.  
Dusche/WC, Föhn, WLAN, Flat-TV-Radio,  
Telefon, Schreibtisch, mit Balkon &  
Panoramablick

### Komfortdoppelzimmer „Sandorn“, „Lavendel“ oder „Hirtentäschel“

Ca. 25 m<sup>2</sup>  
Ausgestattet mit Fichte Altholz, warmen  
Farben und hochwertigen Stoffen.  
Dusche/WC, Föhn, WLAN, Flat-TV-Radio,  
Telefon, Schreibtisch, kleine Sitzecke, ohne  
Balkon

01.01. - 16.09.2016  
04.10. - 31.12.2016

Einzelnutzung



80,- EUR

1 Nacht: 83,- EUR

Doppelnutzung



120,- EUR

1 Nacht: 126,- EUR

17.09. - 03.10.2016

Einzelnutzung



85,- EUR

1 Nacht: 88,- EUR

Doppelnutzung



140,- EUR

1 Nacht: 146,- EUR

Die Preise verstehen sich pro Zimmer inklusive  
Sepperls Wohlfühlfrühstück vom Buffet sowie MwSt.



Standarddoppelzimmer „Liebstöckel“



Panoramazimmer „Mönchspfeffer“



Komfortdoppelzimmer „Sandorn“



Komfortdoppelzimmer „Lavendel“



# UNSERE ZIMMERPREISE

## Unsere Doppelzimmer

### Panoramadoppelzimmer „Hagebutte“ oder „Rotklee“

Ca. 30 m<sup>2</sup>, für 2-4 Personen

Ausgestattet mit Fichte Altholz, warmen  
Farben und hochwertigen Stoffen.

Dusche/WC, Föhn, WLAN, Flat-TV-Radio,  
Telefon, Schreibtisch, Wohncke, mit  
Dachterrasse & Panoramablick

01.01. - 16.09.2016  
04.10. - 31.12.2016

Einzelnutzung



90,- EUR

1 Nacht: 93,- EUR

Doppelnutzung



130,- EUR

1 Nacht: 136,- EUR

17.09. - 03.10.2016

Einzelnutzung



95,- EUR

1 Nacht: 98,- EUR

Doppelnutzung



150,- EUR

1 Nacht: 156,- EUR

Die Preise verstehen sich pro Zimmer inklusive  
Seppers Wohlfühlfrühstück vom Buffet sowie MwSt.



Panoramadoppelzimmer „Hagebutte“



Panoramadoppelzimmer „Rotklee“





# UNSERE ZIMMERPREISE



## Familienzimmer/Suiten

### Panoramasuite „Edelweiß I“

Ca. 45 m<sup>2</sup> für 1-4 Personen

Ausgestattet mit Zirbenholz, warmen Farben und hochwertigen Stoffen. Bad/WC, Föhn, WLAN, 2 Flat-TV-Radio, Telefon, Schreibtisch, abgetrennter Wohnbereich, Ankleidezimmer, mit Balkon & Panoramablick

### Gartenappartement „Zugspitz“

Im Nebenhaus, ca. 60 m<sup>2</sup> für 1-5 Personen  
Bad/WC, Föhn, separates WC, WLAN, 2 Flat-TV-Radio, Telefon, abgetrennter Wohn- und Schlafbereich, 2 Schlafzimmer, Küche mit Sitzecke, Sonnenterrasse mit Zugspitzblick

01.01. - 16.09.2016  
04.10. - 31.12.2016

Einzelnutzung



105,- EUR

1 Nacht: 108,- EUR

Doppelnutzung



170,- EUR

1 Nacht: 176,- EUR

17.09. - 03.10.2016

Einzelnutzung



115,- EUR

1 Nacht: 118,- EUR

Doppelnutzung



190,- EUR

1 Nacht: 196,- EUR

85,- EUR

1 Nacht: 88,- EUR

130,- EUR

1 Nacht: 136,- EUR

105,- EUR

1 Nacht: 108,- EUR

170,- EUR

1 Nacht: 176,- EUR

Die Preise verstehen sich pro Zimmer inklusive Sepperts Wohlfühlfrühstück vom Buffet sowie MwSt.



Panoramasuite „Edelweiß I“

## Familienzimmer/Suiten

### Panoramasuite „Edelweiß II“

Ca. 65 m<sup>2</sup> für 2-6 Personen

Ausgestattet mit Zirbenholz, warmen Farben und hochwertigen Stoffen. Bad/WC, Föhn, WLAN, 2 Flat-TV-Radio, Telefon, Schreibtisch, abgetrennter Wohnbereich, Ankleidezimmer, Balkon & Panoramablick, zusätzliches Schlafzimmer mit Doppelbett (1,60 m), Dusche/WC, Föhn, WLAN, Flat-TV-Radio, Telefon, Schreibtisch, Balkon & Panoramablick

01.01. - 16.09.2016  
04.10. - 31.12.2016

Einzelnutzung



Preis auf Anfrage

Doppelnutzung



Preis auf Anfrage

17.09. - 03.10.2016

Einzelnutzung



Preis auf Anfrage

Doppelnutzung



Preis auf Anfrage

Die Preise verstehen sich pro Zimmer inklusive Sepperts Wohlfühlfrühstück vom Buffet sowie MwSt.



Panoramasuite „Edelweiß II“







# UNSERE ZIMMERPREISE

## Unsere Einzelzimmer

### Einzelzimmer „Gänseblümchen I & II“

Ca. 15 m<sup>2</sup>

Ausgestattet mit Fichte, warmen Farben und hochwertigen Stoffen. Dusche/WC, Föhn, WLAN, Flat-TV-Radio, Telefon, Schreibtisch, ohne Balkon

### Einzelzimmer „Kapuziner“

Ca. 15 m<sup>2</sup>

Ausgestattet mit Zirbenholz, warmen Farben und hochwertigen Stoffen. Dusche/WC, Föhn, WLAN, Flat-TV-Radio, Telefon, Schreibtisch, ohne Balkon

### Einzelzimmer „Vergissmeinnicht I & II“

Mit gemeinsamer Dusche/WC am Flur, WLAN, Flat-TV-Radio, Telefon, Schreibtisch, ohne Balkon



Einzelzimmer „Kapuziner“

01.01. - 16.09.2016  
04.10. - 31.12.2016

Einzelnutzung



65,- EUR

1 Nacht: 68,- EUR

65,- EUR

1 Nacht: 68,- EUR

40,- EUR

1 Nacht: 43,- EUR

17.09. - 03.10.2016

Einzelnutzung



70,- EUR

1 Nacht: 73,- EUR

70,- EUR

1 Nacht: 73,- EUR

45,- EUR

1 Nacht: 48,- EUR

Die Preise verstehen sich pro Zimmer inklusive Sepperls Wohlfühlfrühstück vom Buffet sowie MwSt.





# UNSERE ZIMMERPREISE



## Arrangement

Preis pro Aufenthalt

### Zeit zu zweit

2 erholsame Übernachtungen im Doppelzimmer inklusive Sepperls Wohlfühlfrühstück vom Buffet, Begrüßungsdrink á Glaserl Sekt, Mineralwasser und Obst auf dem Zimmer, 1 Überraschungsgeschenk, 1 Candle-Light-Dinner (4-Gänge-Wahlmenü), 1 zünftige bayerische Brotzeit, Gästecard mit vielen Ermäßigungen in der Region

ab 296,00 EUR

### Auf den Spuren von König Ludwig und Sissi der Kaiserin

3 erholsame Übernachtungen im Komfortdoppelzimmer, inkl. Sepperls Wohlfühlfrühstück vom Buffet, Begrüßungsdrink, Mineralwasser und Obst auf dem Zimmer, Gästecard 1 Candle-Light-Dinner (4-Gang-Wahlmenü) ohne Getränke  
Eintritt ins Sissi Museum am Starnberger See  
Eintritt in eines der Königsschlösser Neuschwanstein oder Linderhof

480,00 EUR

### Sepperls Zwergerlwoche

5 erholsame Übernachtungen im Panoramadoppelzimmer, inkl. Sepperls Wohlfühlfrühstück vom Buffet, Begrüßungsdrink, Mineralwasser und Obst auf dem Zimmer, Gästecard 1 Kind (bis 12 Jahre) wohnt im Zimmer der Eltern kostenfrei! (bei 2 Vollzahlern)

650,00 EUR

### Sepperls Wochenhit

7 erholsame Übernachtungen im Panoramadoppelzimmer, inkl. Sepperls Wohlfühlfrühstück vom Buffet, Begrüßungsdrink, Mineralwasser und Obst auf dem Zimmer, Gästecard 2 x 3-Gang-Wahlmenü (ohne Getränke)  
1 x zünftige Brotzeit  
1 x ein Kaffee und 1 Stück Kuchen

1.040,00 EUR

## Zusatzleistungen

Zusatzbett pro Nacht 38,00 EUR

1 Nachtzuschlag pro Person 3,00 EUR

Halbpension (3-Gang-Wahlmenü) pro Person und Nacht 28,00 EUR

Zuschlag für Ihren Hund pro Tag (ohne Futter). 10,00 EUR

Bitte haben Sie Verständnis, dass Hunde nur auf Anfrage und in unseren Standardzimmern wohnen können.

## Kinderpreise im Zimmer der Eltern (bei 2 Vollzahlern)

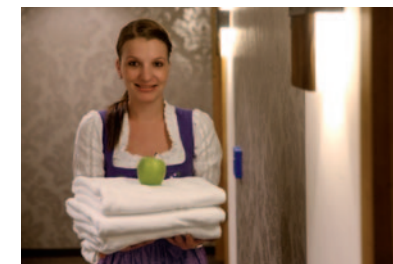
0-3 Jahre KOSTENLOS

3-6 Jahre 10,00 EUR

6-10 Jahre 15,00 EUR

10-15 Jahre 25,00 EUR

Ab 15 Jahre 38,00 EUR



- Bei Bedarf stellen wir gerne Babybett, Wickelaufgabe und einen Windeleimer zur Verfügung.
- Wir weisen darauf hin, dass wir Zimmer nur mit Frühstück vermieten. Alle Preise verstehen sich inklusive MwSt.
- Anreise ab 14:00 Uhr möglich und nach Vereinbarung/Abreise bis 11:00 Uhr können Sie Ihr Zimmer am Abreisetag nutzen
- Stornierungen: bis 2 Wochen vor Anreise entstehen keine Kosten. Danach berechnen wir 80% des Zimmerpreises, sofern wir das Zimmer nicht anderweitig vermieten können. Stornobedingungen für Gruppen entnehmen Sie Ihrer Reservierungsbestätigung.